

(仮称)くすの木園跡地公園 公園整備事業 公園づくりワークショップニュース

第3号



四條畷市では、南小学校前のくすの木園跡地に新たな都市公園の整備を予定しています。住民の皆さまに親しまれる公園となるよう、計画段階から皆さまと一緒に公園について考えるワークショップを開催しています。全3回のワークショップの様子はこのワークショップニュースを通じて市民の皆さまに発信していきます。2ページで主な意見を紹介しています。
※公園整備事業の概要については3ページをご確認ください。

全体ディスカッション



「プランのまとめとこれからを考えよう！」

第3回
開催概要

日時：令和4年7月17日（日）10：00～12：00
場所：四條畷南小学校多目的室
参加者：計25名



グループディスカッション



第3回ワークショップの内容

趣旨説明

・
これまでの
振り返り

全体
ディスカッション

テーマ
基本計画案

グループ
ディスカッション

テーマ
開園後の使い方
ルール・マナー



ワークショップの主な意見を紹介します！

1 全体ディスカッション

基本計画案

第1回で検討した公園のテーマ、第2回で検討したゾーニング・空間構成をもとに作成した基本計画案について事務局から説明し、意見交換を行いました。

2 グループディスカッション

開園後の使い方 ルール・マナー

第1回・第2回の意見をもとに作成した利用マナー案について、実際に公園に設置することを想定して意見交換を行いました。

公園のテーマ

多世代が利用できる公園

こどもがのびのび遊べる、高齢者の憩いの場となる、家族で楽しめる、みんなで使える公園。

明るく安全に利用できる公園

すっきりと明るく見通しの良い、使う人それぞれが安全に利用できる公園。

親しみが持て自慢できる公園

他の公園にはない特色があり、自慢ができる、親しみを持てる公園。

計画案のポイント

エントランスゾーン

見通しの良い出入口を南北に計画しています。シンボルとなる花壇や、待ち合わせやおしゃべりができる広い休憩所を公園の顔として計画しています。

周遊園路

やわらかい曲線の周遊園路が特徴で、風景を楽しんだり健康づくりができます。

ちびっこゾーン

幼児のいる親子が安心して遊べるように他の動線と分けて計画しています。

のんびりおにわゾーン

休憩所から築山やシンボルツリーを眺めたり、こどもが斜面をすべったり、地域のにわのように使えるよう計画しています。

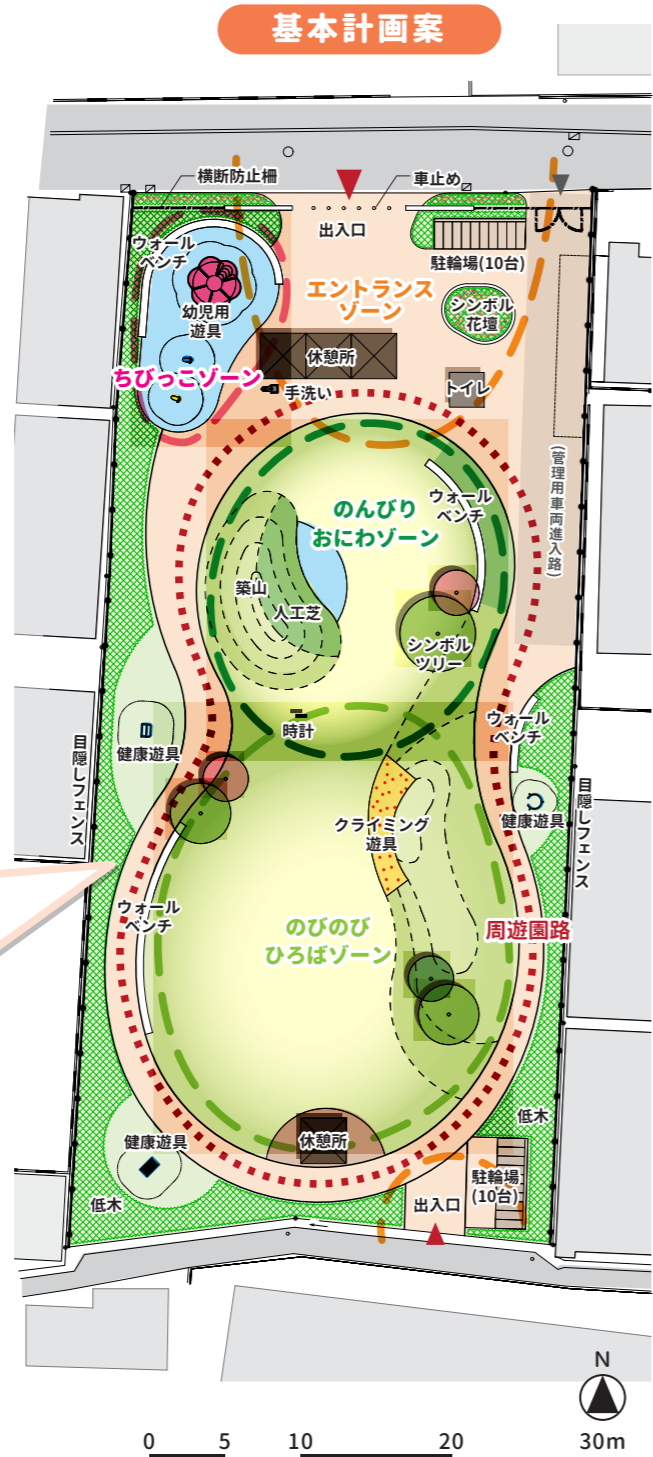
のびのびひろばゾーン

ゆるやかな傾斜の地形と広がりのある芝生で走り回ったり、ピクニックをしたり、多様に使えるひろばを計画しています。

その他

外周部には周辺的环境に配慮した緩衝帯を設けています。

基本計画案



※基本計画とは公園整備の大きな方針（コンセプトや空間・利用イメージ）を検討するものです。

この計画案はワークショップの意見を総合して、一つの案として整理したものであり、決定しているものではありません。

計画案に対する意見

トイレは管理の問題や死角ができることから、整備しないでほしい。

こどもは長時間公園で遊ぶのでトイレがあった方がよいと思う。

休憩所は他の人が使っても座れる数がほしい

サクラは虫や落ち葉が多いのでやめてほしい。

近くの公園に無いシーソーがほしい。

遊具や施設は災害時に活用できるようにしてほしい。

夕方でも安全に遊べる明るさの照明にしてほしい。

防犯カメラの設置を検討してほしい。

注意事項を書いた看板が必要になるのでは。

公園の名称は？参加者も候補を出したりできると嬉しい。

計画案への反映方針

計画では死角のできにくい配置としています。市内の同等規模の公園にはトイレを整備しているため、整備・市での管理を予定しています。管理しやすい施設の選定など、検討していきます。

南北あわせて一度に10人以上が座れる規模としています。

周辺への影響を考慮して具体的な樹種を選定します。

他の遊具とのバランスをみながら検討します。

諸条件や予算を確認しながら今後検討します。

グループディスカッションで具体的に検討します。

名称の決め方はワークショップ参加者への募集や公募などを含めて今後検討します。

利用マナー案

大切に使用いただきありがとうございます

周辺への配慮

周りに気を配って
深夜・早朝は
静かに利用
しましょう

ボール遊び・こどもの遊び

周りの人の迷惑にならないように
ボール遊びは次のことに気をつけましょう

- 小学生以下が遊べます
- 午後〇時まで遊べます
- やわらかいボールで遊びましょう
- 人やフェンスにボールをぶつけないように注意しましょう
- ボールを公園の外に飛び出さないように注意しましょう

日々の管理など

火気の使用は
やめましょう

ゴミは各自で
持ち帰りましょう

ペットの散歩は
リードをつけ
ましょう

利用マナー案に対する主な意見

考え方

- あまり細かく禁止事項を書かないことが理想
- マナーを守らない人もいるので記載されていることで注意しやすくなる
- 公園を使いながら必要な事を追加していくようにできないか
- 理由をつけてマナーを呼びかけることが大事

周辺への配慮

「周辺にお住まいの方がいらっしゃるの」といった表現が良いのでは

ボール遊び・こどもの遊び

- 小学校6年生など具体的な年齢を書いた方がわかりやすいのでは。
- 「野球ボールやサッカーボールはやめましょう」など具体的にどんなボールがだめなのか分かるが良い。
- スケボーは禁止にしてほしい。・ちびっこゾーンは対象年齢を示すと良い。

日々の管理など

- 火気禁止だけでなく花火も禁止であることをしっかり明示してほしい。
- 犬の散歩はマナーの悪い人がいる。できれば散歩は禁止にしてほしい。
- 禁煙を追加してほしい。「公園にはこどもがいるのでタバコは吸えません」のような表現はどうか。
- 「自転車乗り入れ禁止、駐輪場をご利用ください」と追加してほしい。

その他

- 小さな看板がたくさんあっても見ないので、ひとつにまとめる。
- 看板にサンタのデザインを使うのはどうか。
- こどもでもわかるようにピクトグラムを使用するのが良い。
- 飛び出しの危険がある。注意看板等が必要。

まとめ

禁止事項は増やさない方がよいという点が共通しており、使い方にあわせて柔軟に更新していくような看板にできないかという意見もありました。具体的な内容は今後、市として検討していくことを確認しました。

まとめ 防災や照明など、新たな視点の意見もあがりました。今回いただいた意見を再度検討し、公園の大きな方針として今回提示した案をベースに基本計画をまとめることを確認しました。なお、詳細な施設や植栽については今後の設計において、諸条件や予算を確認しながら検討していきます。

\\ ワークショップ全3回の記録 //

ワークショップにご参加いただいた皆さま、ありがとうございました！

第1回
5/29(日)

新しい公園の使い方を話し合おう！



第2回
6/19(日)

実際に遊んでみて利用と空間のイメージを考えよう！



第3回
7/17(日)

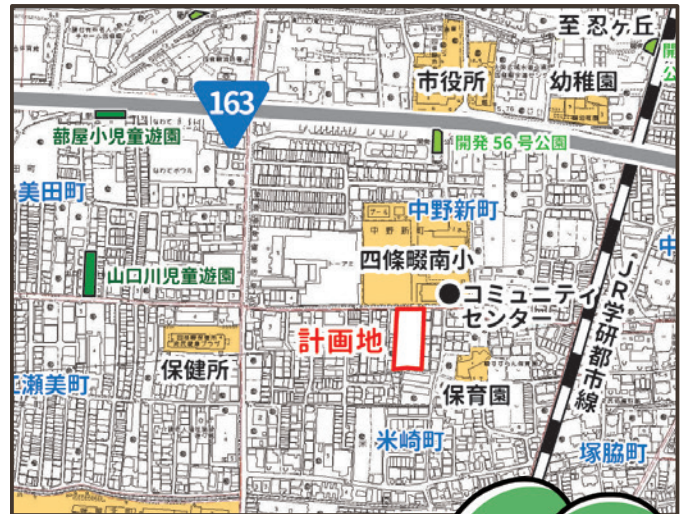
プランのまとめとこれからを考えよう！



(仮称)くすの木園跡地公園 公園づくりワークショップは全3回をもって終了致しました。ワークショップで議論した内容ををもとに具体的な計画・設計を進めていきます。完成を楽しみにお待ちください。

「くすの木園跡地公園整備事業」の概要

計画地は四條畷南小学校の南側に位置する、敷地面積約 2100 m²のくすの木園の跡地です。令和2年に策定された「四條畷市個別施設計画【公共施設】」によって公園整備計画地として決定しました。周辺には公共施設が集まり、駅から市役所への経路の途中に位置するため多くの人々が利用するエリアです。ワークショップで地域住民の皆さまの意見を取り入れながら、令和6年4月の開園を目指し、計画を進めています。



事業スケジュール (予定)

令和4年度

ワークショップ
基本計画

詳細設計

令和5年度

工事

令和6年4月

公園
開園予定



お問い合わせ先

四條畷市 都市整備部 建設整備課

電話：072-877-2121 (内線 736、740)

F A X：072-863-2026