

(屋外体育施設)

# 市民ワークショップに係る討議資料

公共施設の利用状況(平成29年度実績)

作成:総務部 施設再編室

# 屋外体育施設の利用状況

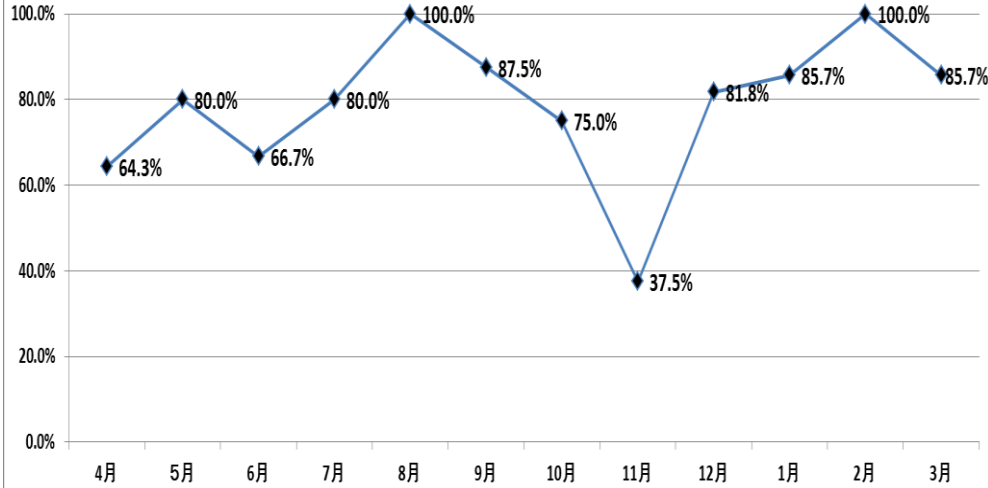
施設別の利用状況（屋外体育施設）	
施設名	年間平均利用率
1 ゲートボール場（市民総合体育館）	76.1%
2 相撲場（市民総合体育館）	13.3%
3 市民グラウンド	34.8%
4 市民グラウンドテニスコート	34.4%
5 清滝テニスコート（市民運動広場清滝）	20.4%
6 ミニサッカー場（市民運動広場清滝）	3.8%
7 ゲートボール場（市民運動広場さつき）	9.5%
8 多目的広場（市民運動広場さつき）	0.1%
9 青少年コミュニティー運動広場	25.1%
10 水みらいセンターテニスコート	52.2%
11 四條畷中学校（夜間グラウンド）	42.6%
12 四條畷西中学校（夜間グラウンド）	0.0%
13 野球場・球戯場（緑の文化園）	8.0%
14 テニスコート（緑の文化園）	22.9%
15 田原テニスコート	15.7%
16 北谷公園グラウンド	21.7%
17 人工芝運動場（総合公園）	56.0%
18 多目的広場（総合公園）	20.3%

順位	利用率の順位	
	施設名	年間平均利用率
1	1 ゲートボール場（市民総合体育館）	76.1%
2	17 人工芝運動場（総合公園）	56.0%
3	10 水みらいセンターテニスコート	52.2%
4	11 四條畷中学校（夜間グラウンド）	42.6%
5	3 市民グラウンド	34.8%
6	4 市民グラウンドテニスコート	34.4%
7	9 青少年コミュニティー運動広場	25.1%
8	14 テニスコート（緑の文化園）	22.9%
9	16 北谷公園グラウンド	21.7%
10	5 清滝テニスコート（市民運動広場清滝）	20.4%
11	18 多目的広場（総合公園）	20.3%
12	15 田原テニスコート	15.7%
13	2 相撲場（市民総合体育館）	13.3%
14	7 ゲートボール場（市民運動広場さつき）	9.5%
15	13 野球場・球戯場（緑の文化園）	8.0%
16	6 ミニサッカー場（市民運動広場清滝）	3.8%
17	8 多目的広場（市民運動広場さつき）	0.1%
18	12 四條畷西中学校（夜間グラウンド）	0.0%

# 屋外体育施設の利用状況(月別)

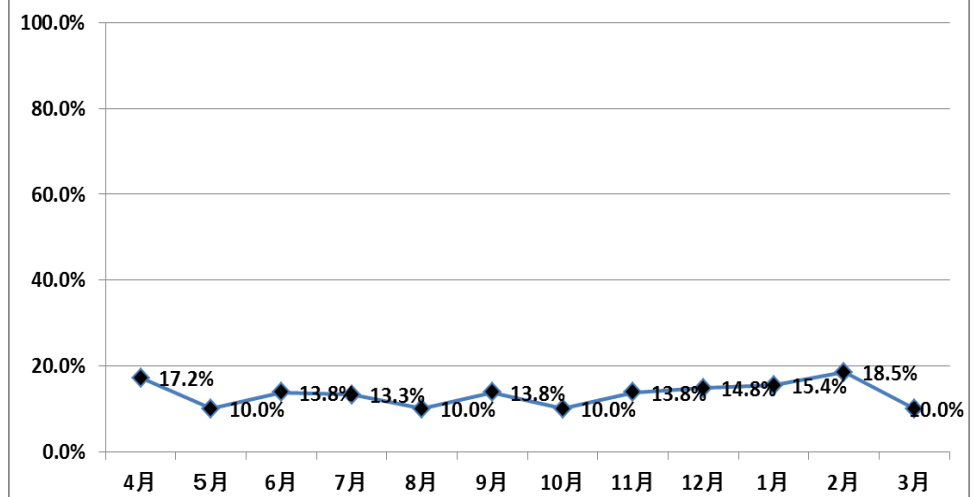
1 ゲートボール場(市民総合体育館)

年間平均利用率  
76.1%



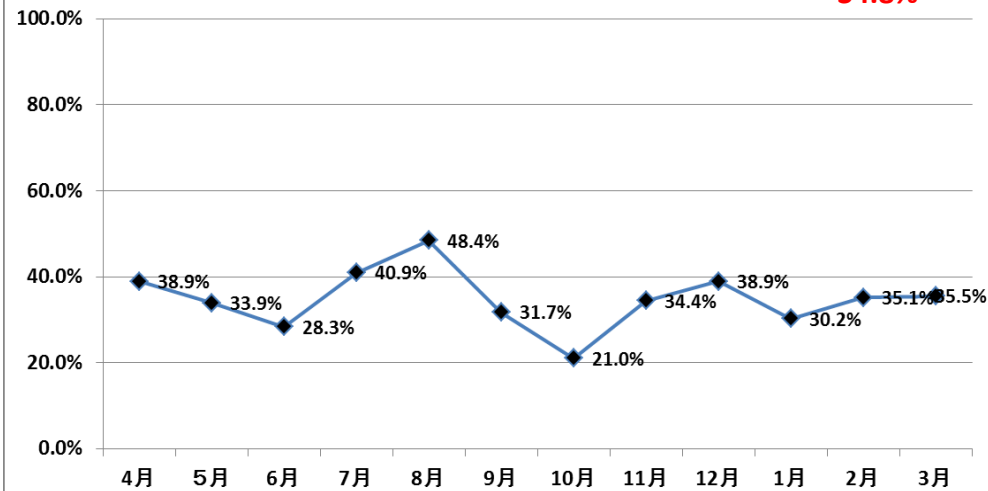
2 相撲場(市民総合体育館)

年間平均利用率  
13.3%



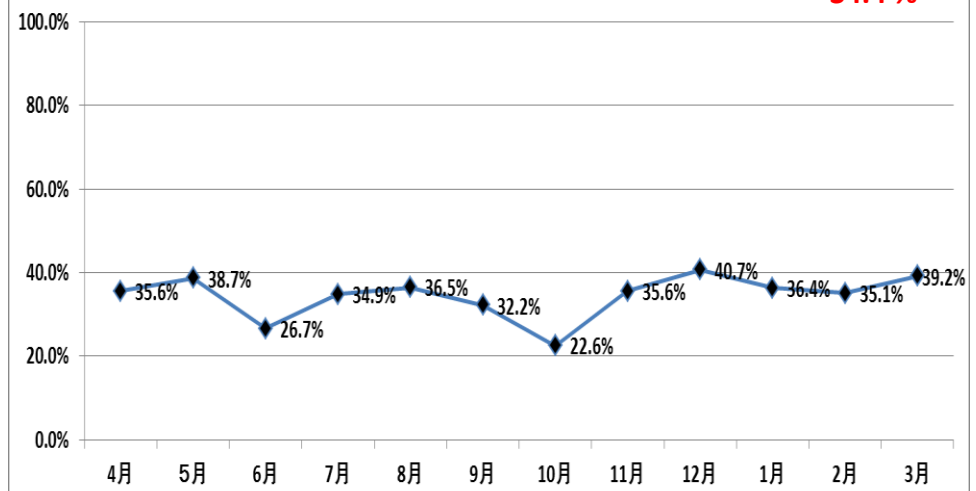
3 市民グラウンド

年間平均利用率  
34.8%



4 市民グラウンドテニスコート

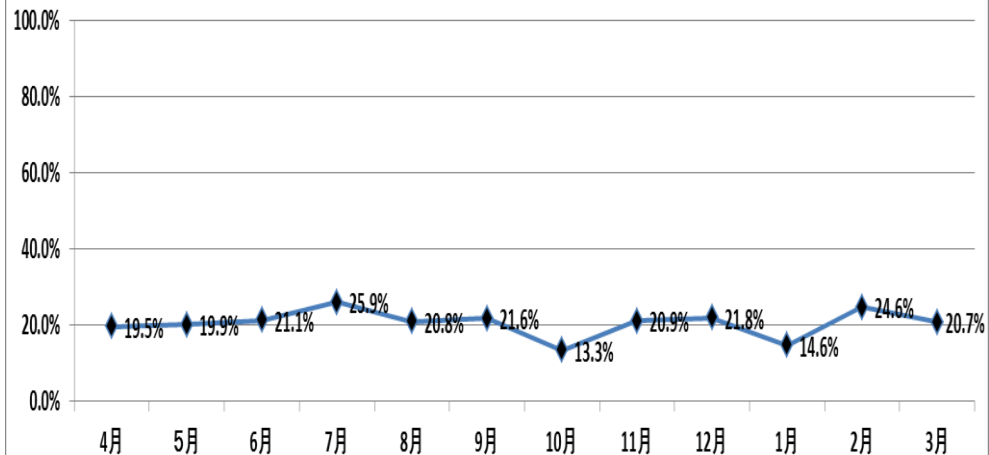
年間平均利用率  
34.4%



# 屋外体育施設の利用状況(月別)

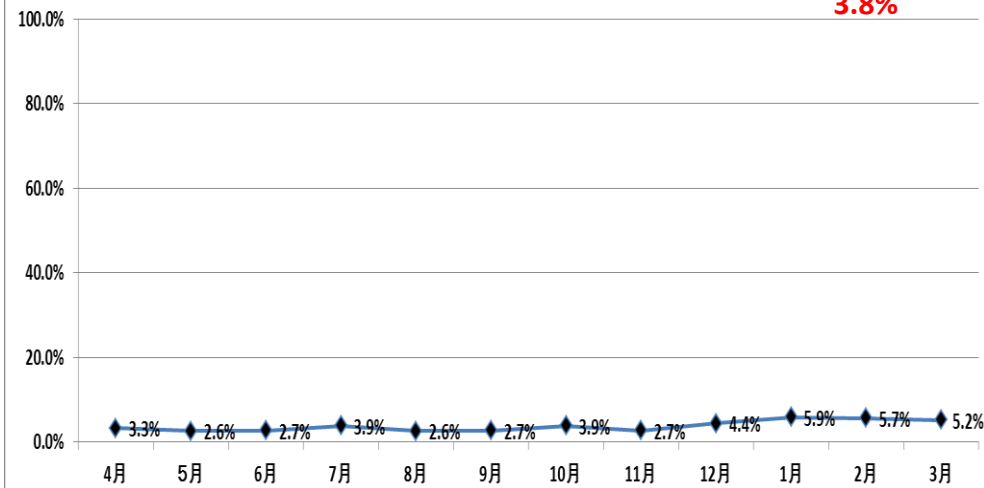
5 清滝テニスコート(市民運動広場清滝)

年間平均利用率  
20.8%



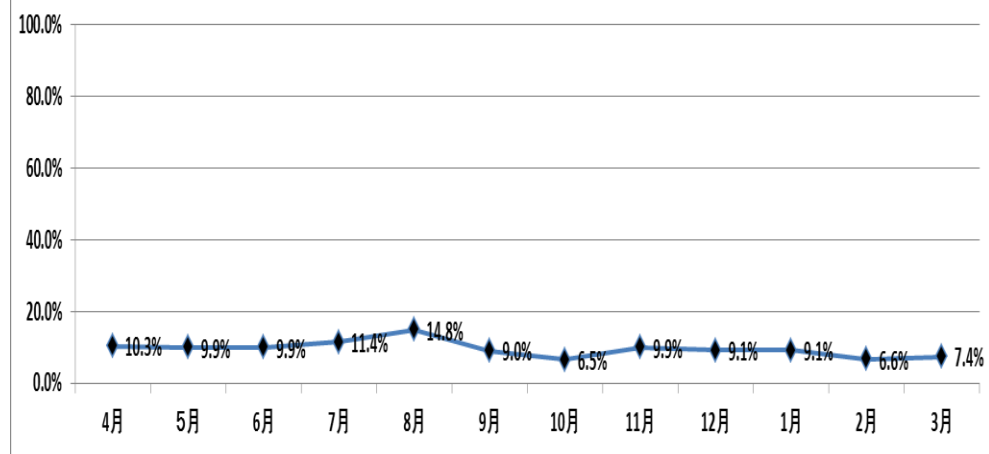
6 ミニサッカー場(市民運動広場清滝)

年間平均利用率  
3.8%



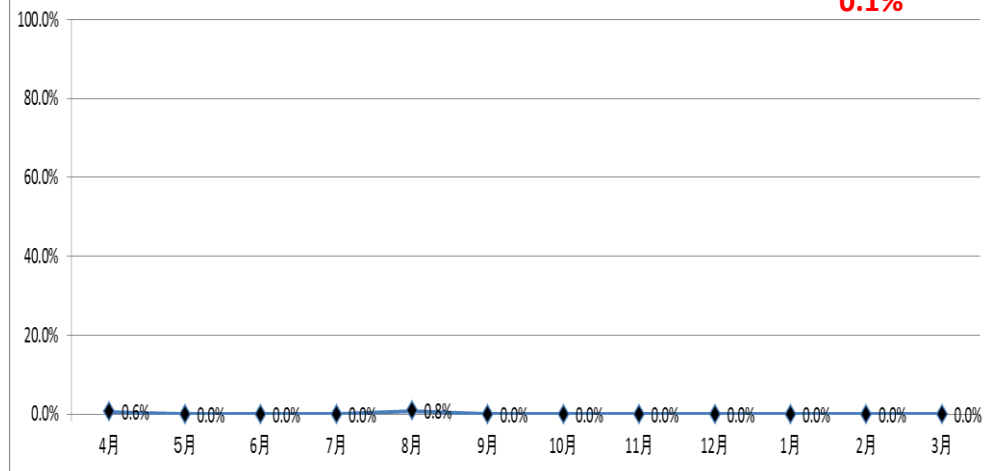
7 ゲートボール場(市民運動広場さつき)

年間平均利用率  
9.5%



8 多目的広場(市民運動広場さつき)

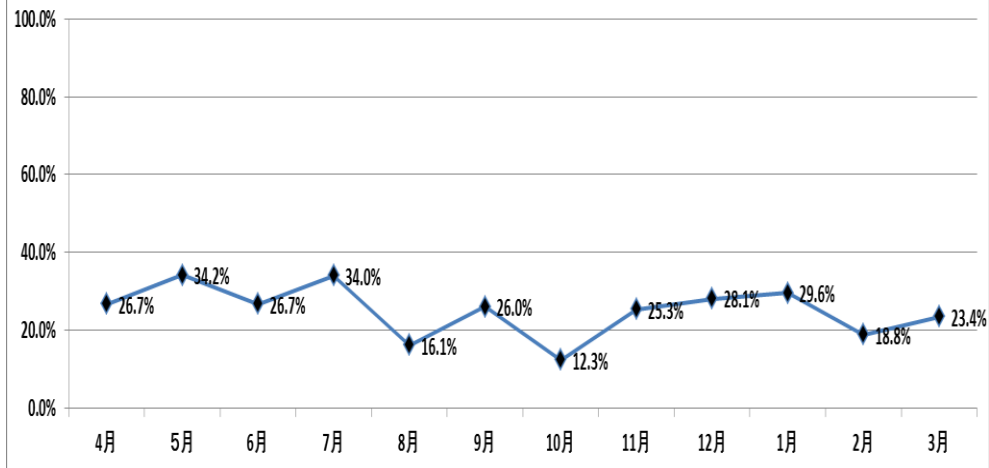
年間平均利用率  
0.1%



# 屋外体育施設の利用状況(月別)

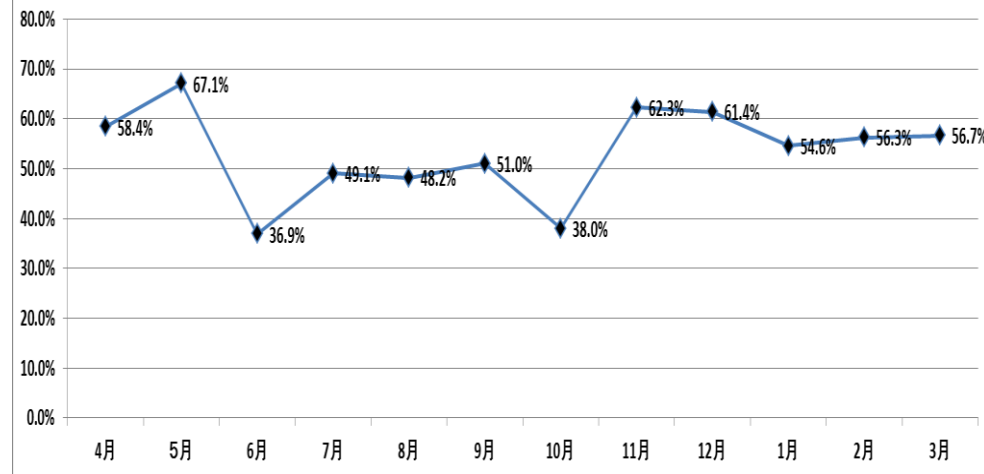
9 青少年コミュニティー運動広場

年間平均利用率  
25.1%

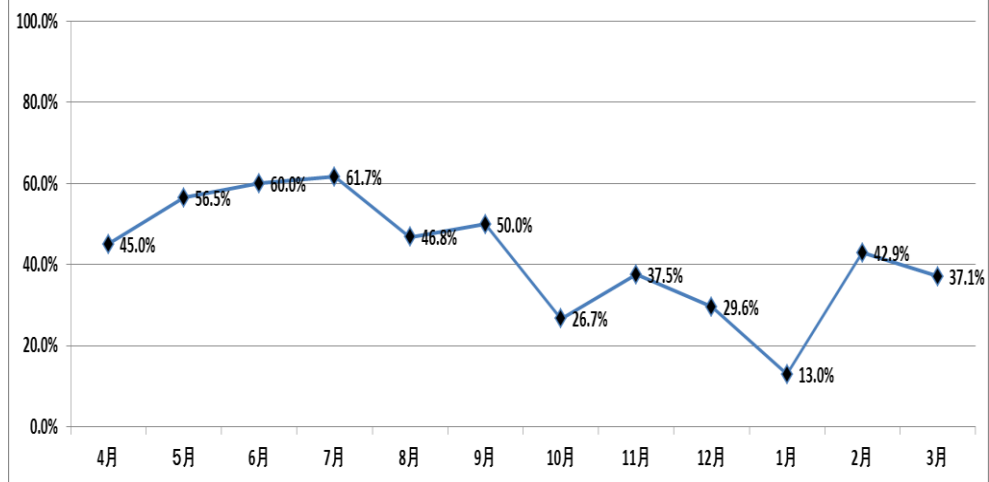


10 水みらいセンターテニスコート

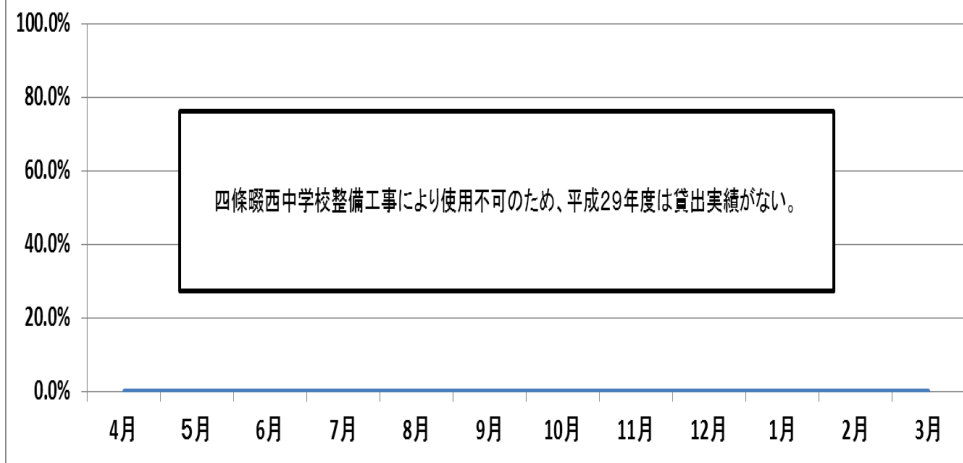
年間平均利用率  
52.2%



11 四條畷中学校(夜間グラウンド)



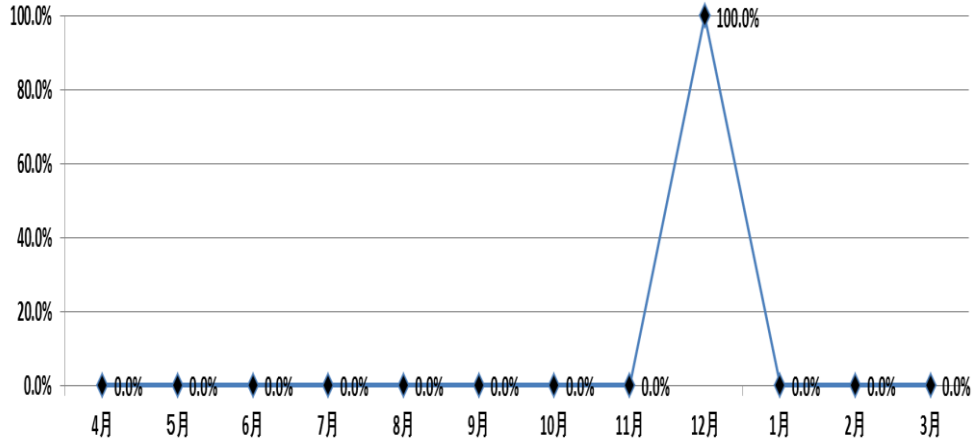
12 四條畷西中学校(夜間グラウンド)



# 屋外体育施設の利用状況(月別)

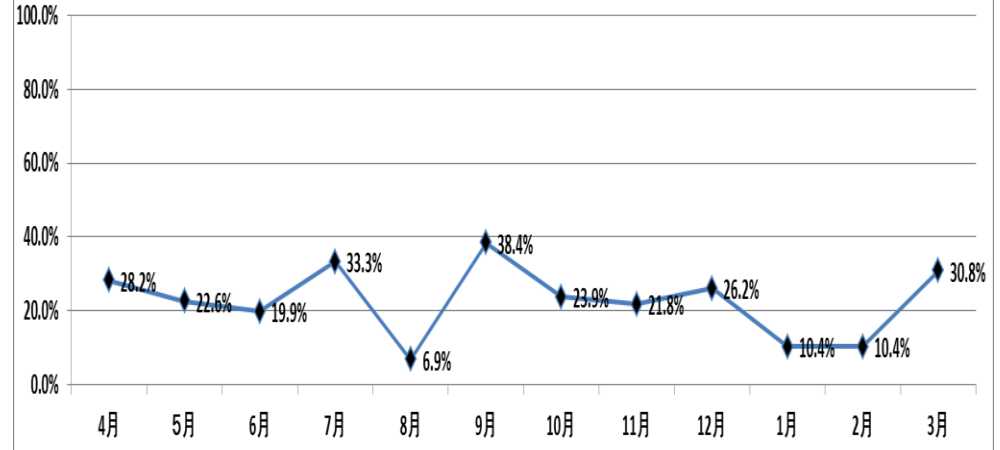
13 野球場・球戯場(緑の文化園)

年間平均利用率  
8.0%



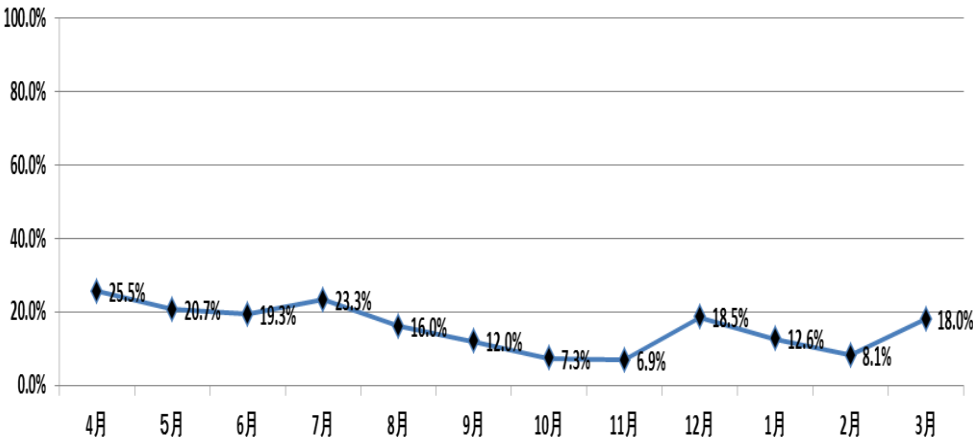
14 テニスコート(緑の文化園)

年間平均利用率  
22.9%



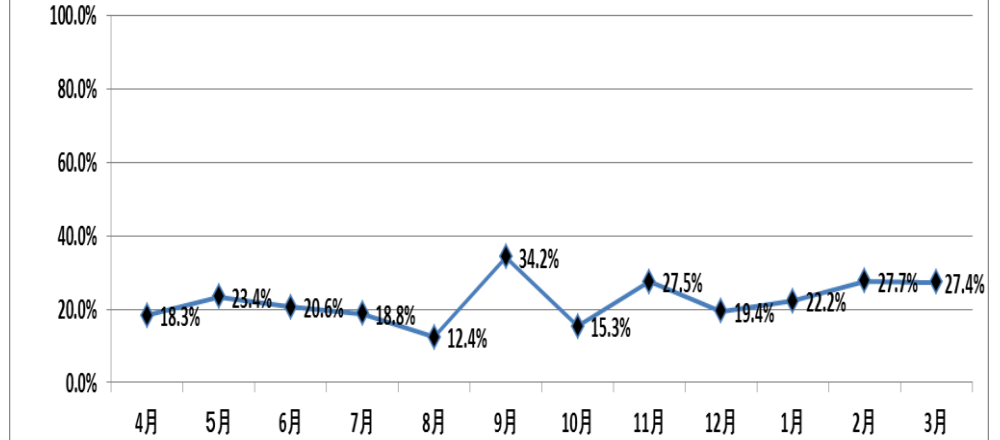
15 田原テニスコート

年間平均利用率  
15.7%



16 北谷公園グラウンド

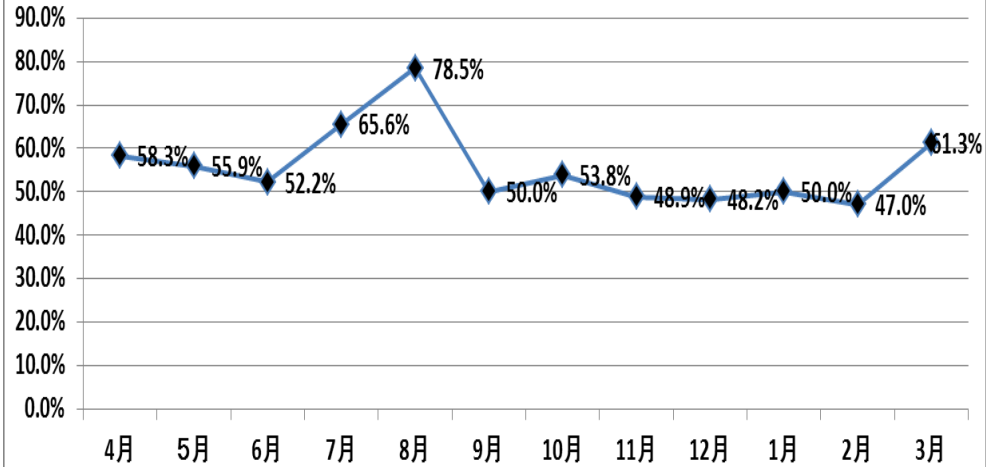
年間平均利用率  
21.7%



# 屋外体育施設の利用状況(月別)

## 17 人工芝運動場(総合公園)

年間平均利用率  
56.0%



## 18 多目的広場(総合公園)

年間平均利用率  
20.3%

